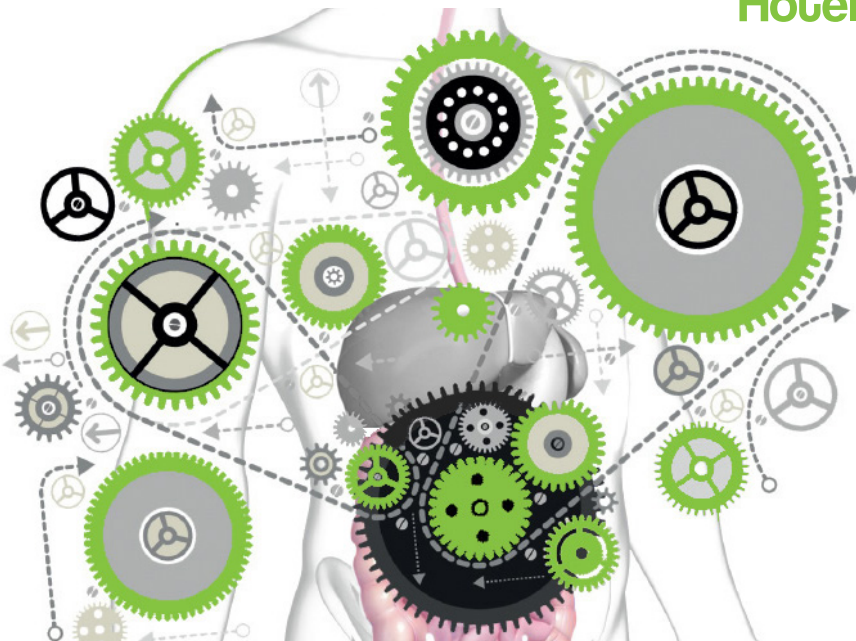


# MALATTIE INFIAMMATORIE CRONICHE DELL'INTESTINO: manifestazioni sistemiche e scenari peculiari

Pesaro, 3 dicembre 2016

Hotel Savoy



Spesso si affrontano nell'aggiornamento scientifico gli aspetti più comuni legati alle malattie infiammatorie croniche dell'intestino (IBD), ma nella pratica clinica ci troviamo sempre più di frequente ad affrontare situazioni particolari e di competenza multidisciplinare nelle quali è più difficile orientarsi.

L'obiettivo del nostro corso è quello di mettere in luce gli aspetti meno noti e probabilmente per questo di più difficile gestione delle IBD: le manifestazioni extraintestinali, la patologia in età pediatrica e in gravidanza. Il corso è articolato in 2 sessioni successive. La prima sarà dedicata all'approfondimento delle manifestazioni extraintestinali, a partire dalle reumatologiche più note, passando per le oculistiche e dermatologiche meno frequenti e conosciute. La seconda sessione sarà incentrata sulla gestione diagnostico-terapeutica di alcune situazioni peculiari (IBD in gravidanza ed età pediatrica) e verrà trattata l'endoscopia del piccolo intestino, con un approfondimento su videocapsula endoscopica ed enteroscopia. Tra le due sessioni è prevista una lettura di aggiornamento che ha come obiettivo quello di una messa a fuoco sulle terapie oggi disponibili. Nel corso della tavola rotonda finale sarà fatto il punto sullo stato dell'arte del PDTA regionale ed è previsto ampio spazio alla discussione con un confronto delle diverse realtà sia professionali che territoriali.

**Antonio Benedetti**, Ancona  
**Maria Luisa Bianchi**, Pesaro  
**Claudio Cicoli**, Pesaro  
**Annalisa De Leone**, Pesaro  
**Luca De Luca**, Pesaro  
**Anna Maria Di Carlo**, Fano  
**Antonio Di Sario**, Ancona  
**Maria Teresa Fabi**, Pesaro  
**Giammarco Fava**, Ancona  
**Enrico Felici**, Pesaro

**Giuseppe Feliciangeli**, Macerata  
**Gabriele Frausini**, Fano  
**Antonio Genga**, Fano  
**Paolo Gionchetti**, Bologna  
**Giampiero Macarri**, Fermo  
**Stefania Maltoni**, Senigallia  
**Giacomo Pellegrini**, Pesaro  
**Egiziano Peruzzi**, Ancona  
**Simona Piergallini**, Pesaro  
**Antonella Scarcelli**, Urbino

**8.30** Registrazione dei partecipanti

**8.45** **Introduzione e presentazione degli obiettivi formativi del corso**

Luca De Luca

## I SESSIONE

### LE MANIFESTAZIONI EXTRAINTESTINALI

Moderatori: Gabriele Frausini, Giampiero Macarri

**9.00** **Gestione integrata dei pazienti con IBD e malattie reumatologiche**

Anna Maria Di Carlo

**9.30** **Come riconoscere e diagnosticare le complicanze oculari delle IBD**

Giacomo Pellegrini

**10.00** **Manifestazioni cutanee in corso di IBD**

Antonio Genga

## LETTURA

**10.30** **TERAPIA BIOLOGICA NELLE IBD COMPLICATE**

Paolo Gionchetti

**11.30** Coffee break





## II SESSIONE

### SCENARI PECULIARI: ASPETTI DI DIAGNOSI E CURA

Moderatori: Antonio Benedetti, Claudio Cicoli

#### 11.45 **IBD in età pediatrica**

Enrico Felici

#### 12.15 **L'endoscopia del piccolo intestino nelle IBD**

Maria Luisa Bianchi, Maria Teresa Fabi

#### 12.45 **Considerazioni su IBD e gravidanza**

Annalisa de Leone

#### 13.00 **Intervento dell'Associazione A.M.I.C.I. Marche (non accreditata ECM)**

#### 13.30 **TAVOLA ROTONDA**

### STATO DELL'ARTE DEL PDTA REGIONALE: PIÙ VICINI AI BISOGNI DEL PAZIENTE

Discussants:

Maria Luisa Bianchi

Giammarco Fava

Antonio Di Sario

Egiziano Peruzzi

Giuseppe Feliciangeli

Simona Piergallini

Stefania Maltoni

Antonella Scarcelli

#### 15.00 **Chiusura lavori e compilazione questionari ECM**

Light Lunch



## INFORMAZIONI GENERALI

### SEDE

#### *Hotel Savoy*

Viale della Repubblica, 22  
61121 Pesaro - [www.viphotels.com](http://www.viphotels.com)

### ISCRIZIONE

L'iscrizione gratuita potrà essere effettuata **online sul sito: [www.iec-srl.it](http://www.iec-srl.it)** entrando nella sezione EVENTI, cliccando sull'evento prescelto e in seguito su "scheda di iscrizione". Il corso non è ad invito diretto dello sponsor.

### RESPONSABILE SCIENTIFICO

#### *Dott. Luca De Luca*

U.O.C. Gastroenterologia ed  
Endoscopia Digestiva  
Azienda Ospedaliera  
Ospedali Riuniti Marche Nord  
Pesaro - Fano

### SEGRETERIA SCIENTIFICA

#### *Dott.ssa Maria Luisa Bianchi*

#### *Dott.ssa Annalisa de Leone*

U.O.C. Gastroenterologia ed  
Endoscopia Digestiva  
Azienda Ospedaliera  
Ospedali Riuniti Marche Nord

### SEGRETERIA ORGANIZZATIVA



#### *I&C srl*

Via Andrea Costa 202/6  
40134 Bologna

Tel: 051 614 4004 - Fax 051614 2772  
e-mail [chiara.cilione@iec-srl.it](mailto:chiara.cilione@iec-srl.it)  
web [www.iec-srl.it](http://www.iec-srl.it)

## INFORMAZIONI MINISTERIALI

### PROVIDER PER L'ACCREDITAMENTO ECM

I&C SRL- N. 5387-173833

Crediti assegnati :5

I&C si assume ogni responsabilità per i contenuti la qualità e la correttezza etica di questa attività ECM.

Accreditamento per la figura professionale del **Medico-Chirurgo** e dell'**Infermiere**.

Discipline mediche accreditate:

Gastroenterologi, Medicina Interna, Pediatria (Pediatri di Libera Scelta), Oftalmologia, Dermatologia e Venereologia, Ginecologia e Ostetricia, Chirurgia Generale, Medicina Generale (Medici di Famiglia).

Solo i partecipanti afferenti alle discipline indicate avranno diritto ai crediti formativi.

**Posti disponibili: 100**

### METODO DI VERIFICA APPRENDIMENTO

Questionario a risposta multipla con performance minima del 75% di risposte corrette.

L'acquisizione dei crediti formativi è subordinata allo svolgimento di tutti i questionari ed alla partecipazione obbligatoria al 100% del Corso.

**METODOLOGIA:** Residenziale

### OBBIETTIVO FORMATIVO

Documentazione clinica, percorsi clinico-assistenziali diagnostici e riabilitativi, profili di assistenza, profili di cura.

CON IL CONTRIBUTO NON CONDIZIONATO DI

abbvie

ALFA WASSERMANN

ALFASIGMAGROUP

