



CORONAVIRUS

I NUMERI DELL'EMERGENZA

12 GIUGNO 2020

Sala Riunioni Direzione Generale Marche Nord
Piazzale Cinelli 6 - Pesaro

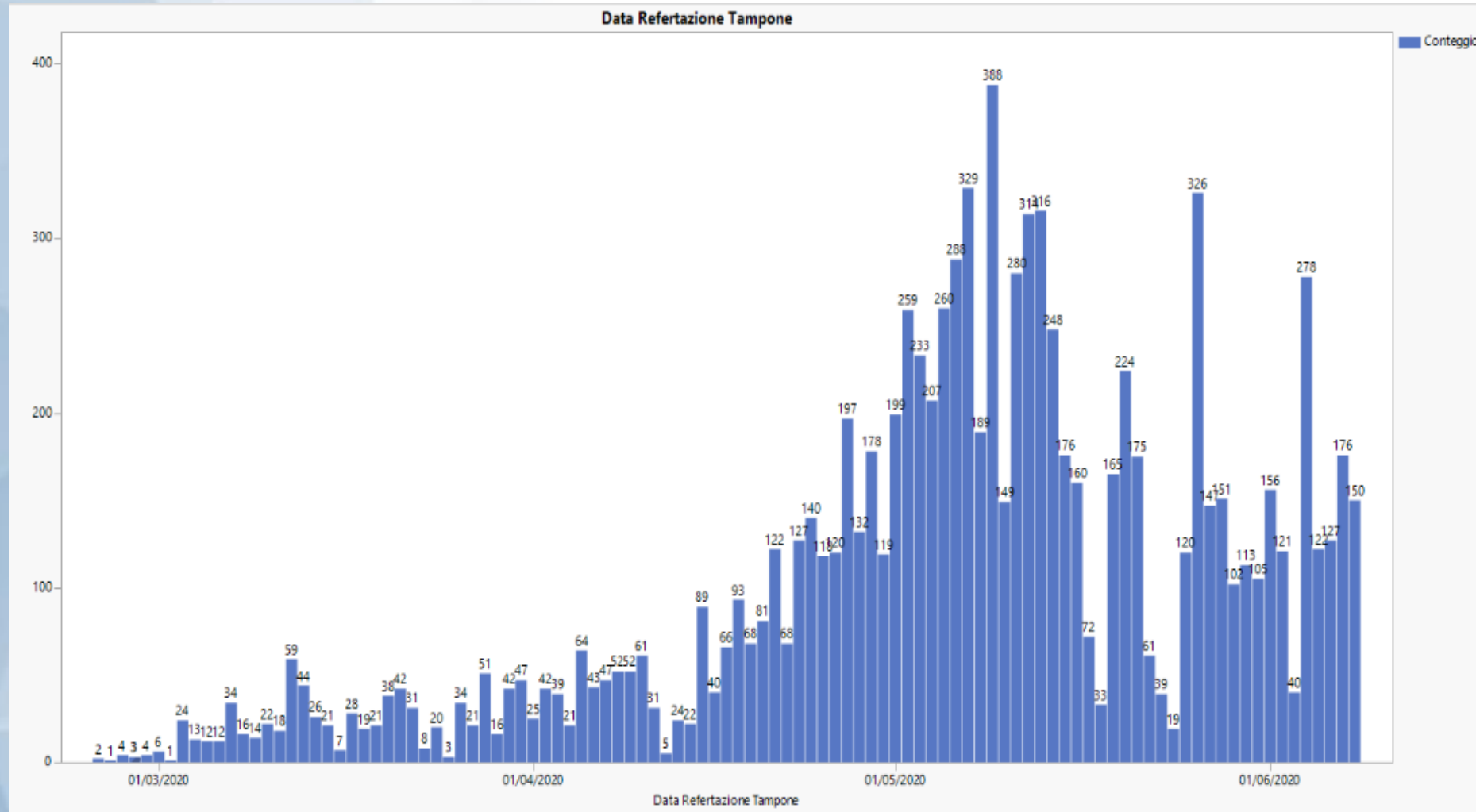


4 USCA ATTIVATE: medici h 12 - 7
giorni su 7

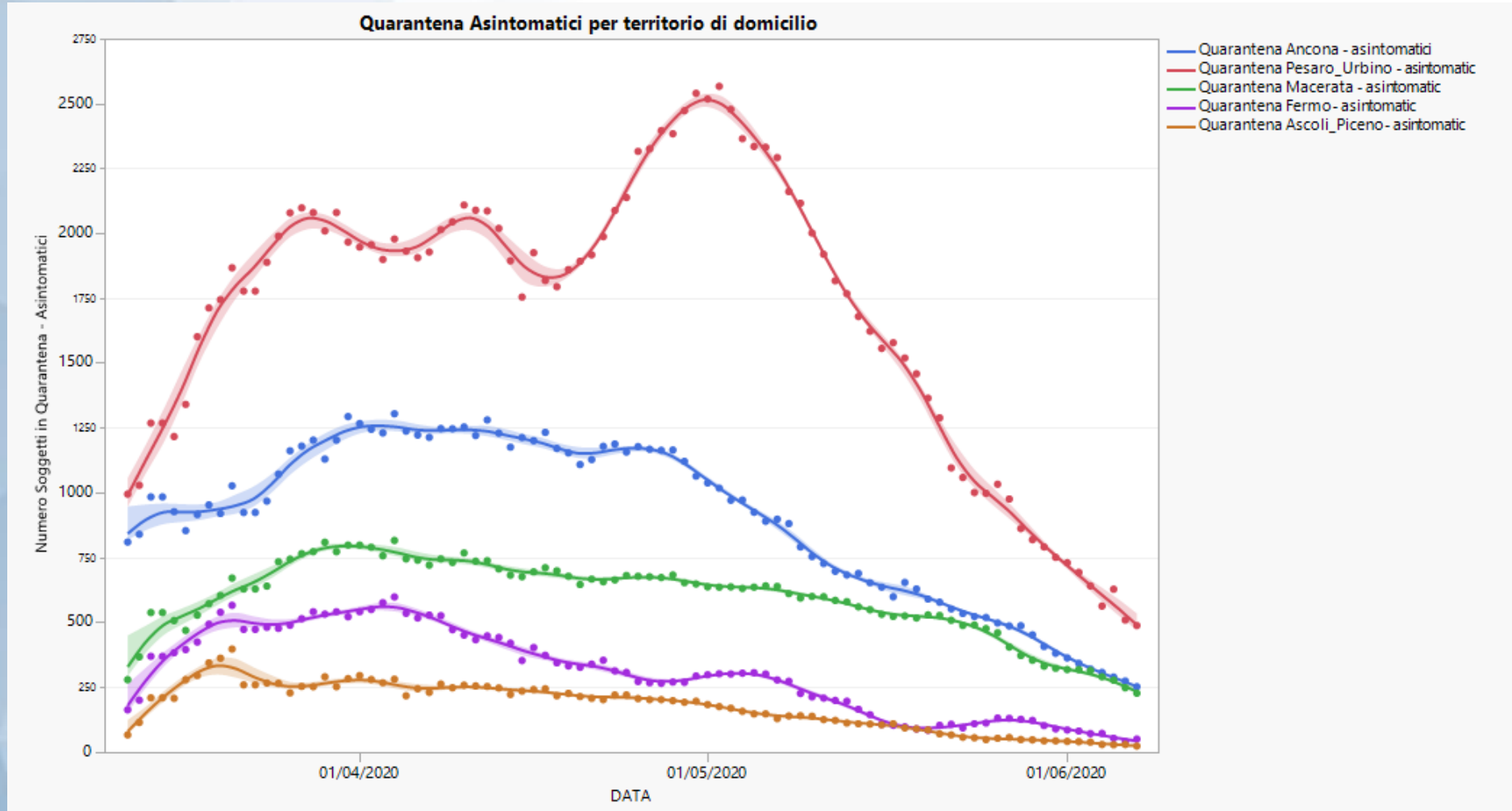
15.286 pazienti presi in carico dalla
sanità territoriale



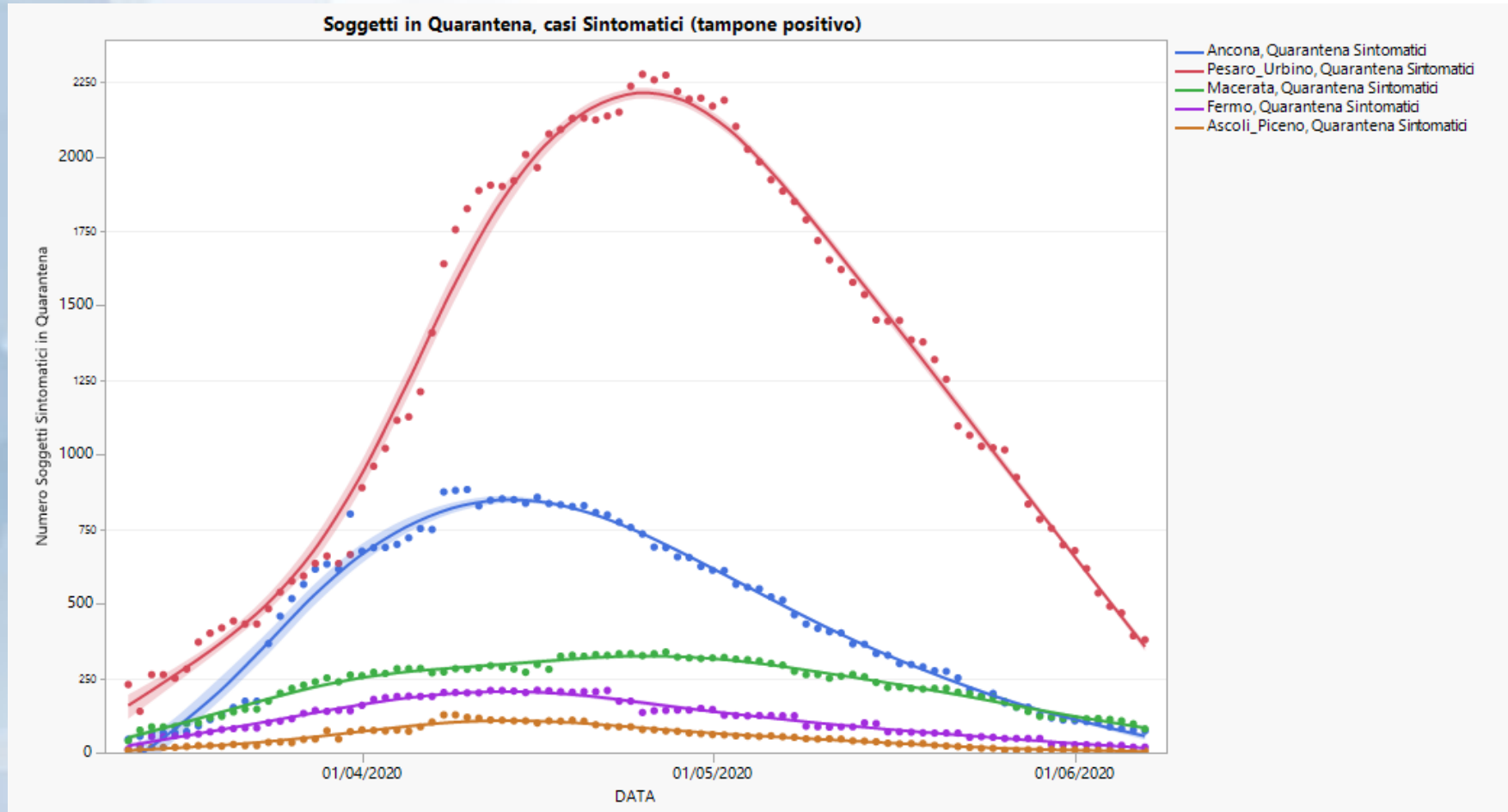
Tamponi eseguiti residenti AREA VASTA 1



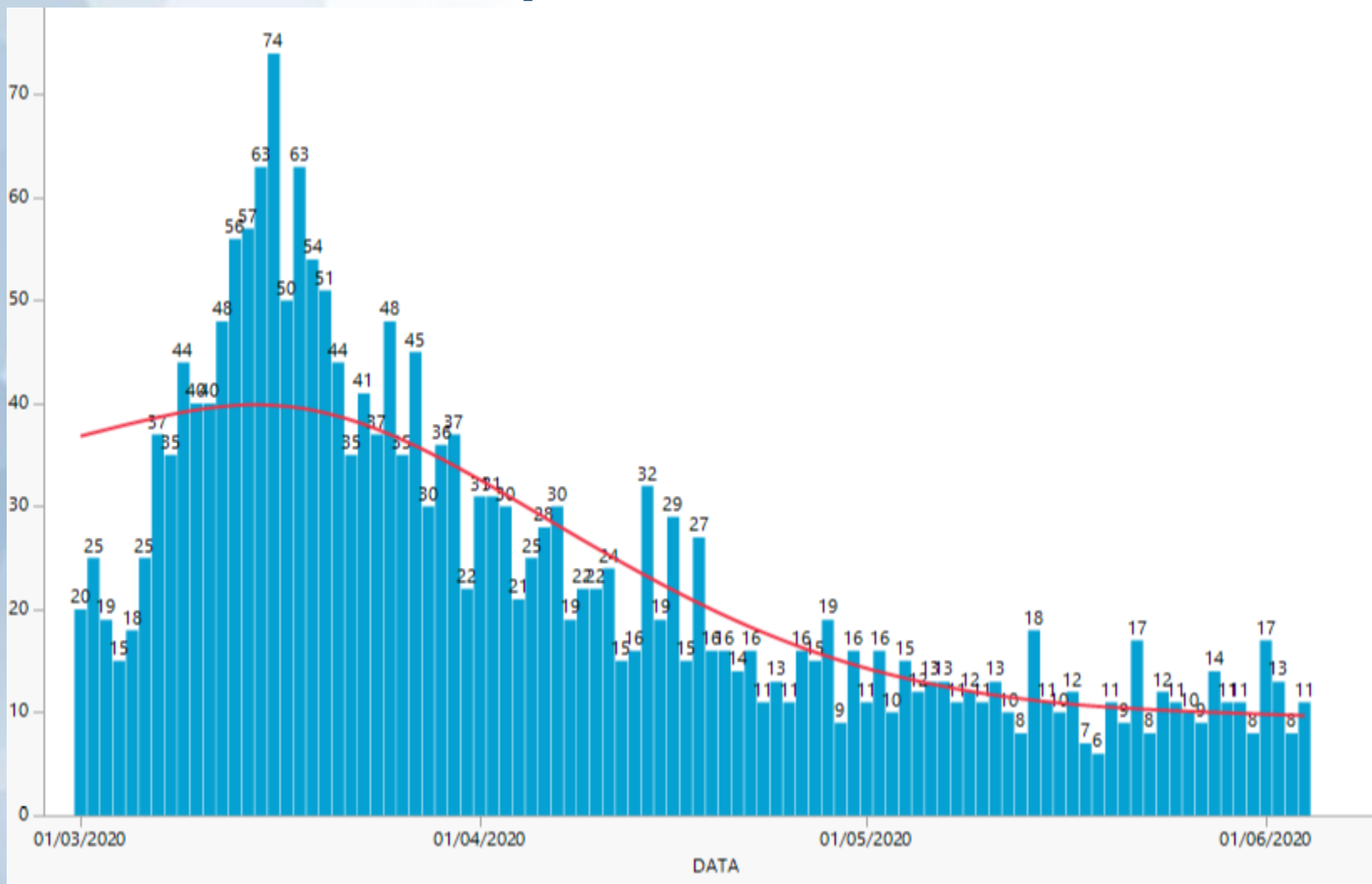
Utenti in quarantena



Utenti in quarantena



Interventi 118 in provincia di Pesaro-Urbino



Adeguamenti organizzativi COVID -19

25 FEBBRAIO 2020

Creazione di percorsi differenziati con aree di attesa, triage e degenza dedicati interni al Pronto Soccorso

2 MARZO 2020

Rimodulazione dei pl del POU per attivazione di una Osservazione Breve Intensiva COVID dedicata (5pl) e di una Rianimazione COVID dedicata (3 pl)

10 MARZO 2020

Ampliamento dei posti letto COVID dedicati → Osservazione Breve Intensiva COVID dedicata COVID (13 pl), Rianimazione COVID dedicata (6 pl)
Creazione di un'Area Contumaciale Medica COVID dedicata (18 pl)

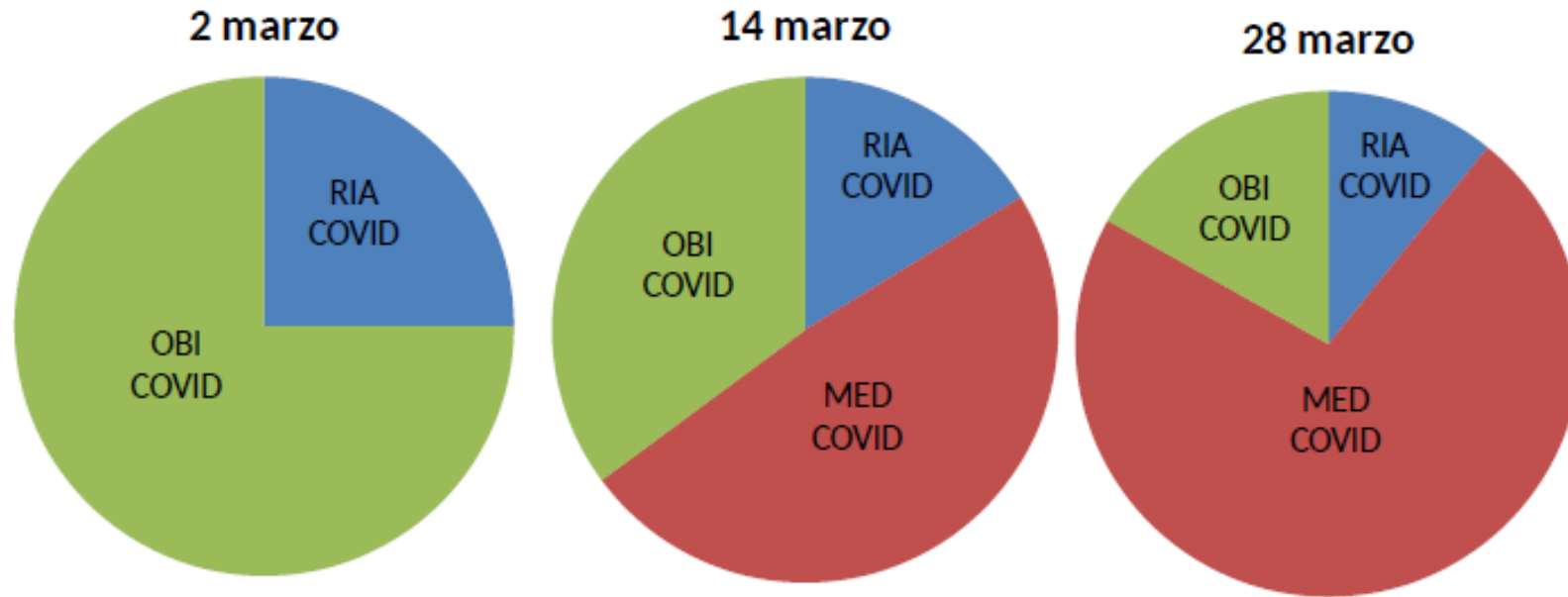
23 MARZO 2020

Ampliamento letti Area Contumaciale Medica COVID dedicata (51pl)

28 MARZO 2020

Rimodellamento strutturale dei letti COVID dedicati → Osservazione Breve Intensiva COVID dedicata (14 pl), Rianimazione COVID dedicata (9 pl), Area Contumaciale Medica COVID dedicata (68 pl)

Posti letto COVID -19 dedicati



Primo caso COVID19

→ 27 febbraio 2020

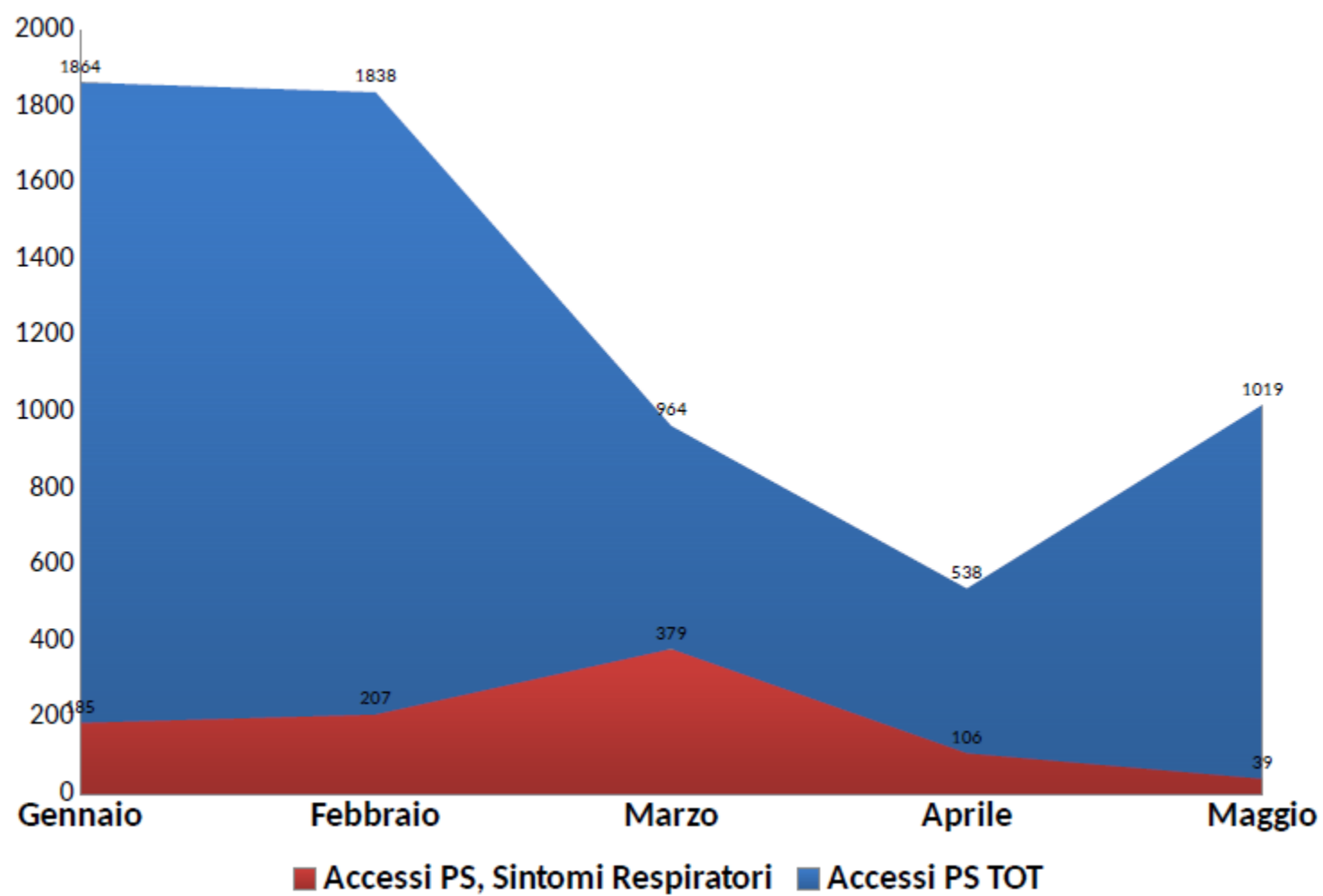
Ultimo ricovero COVID19 dimesso

→ 28 febbraio 2020

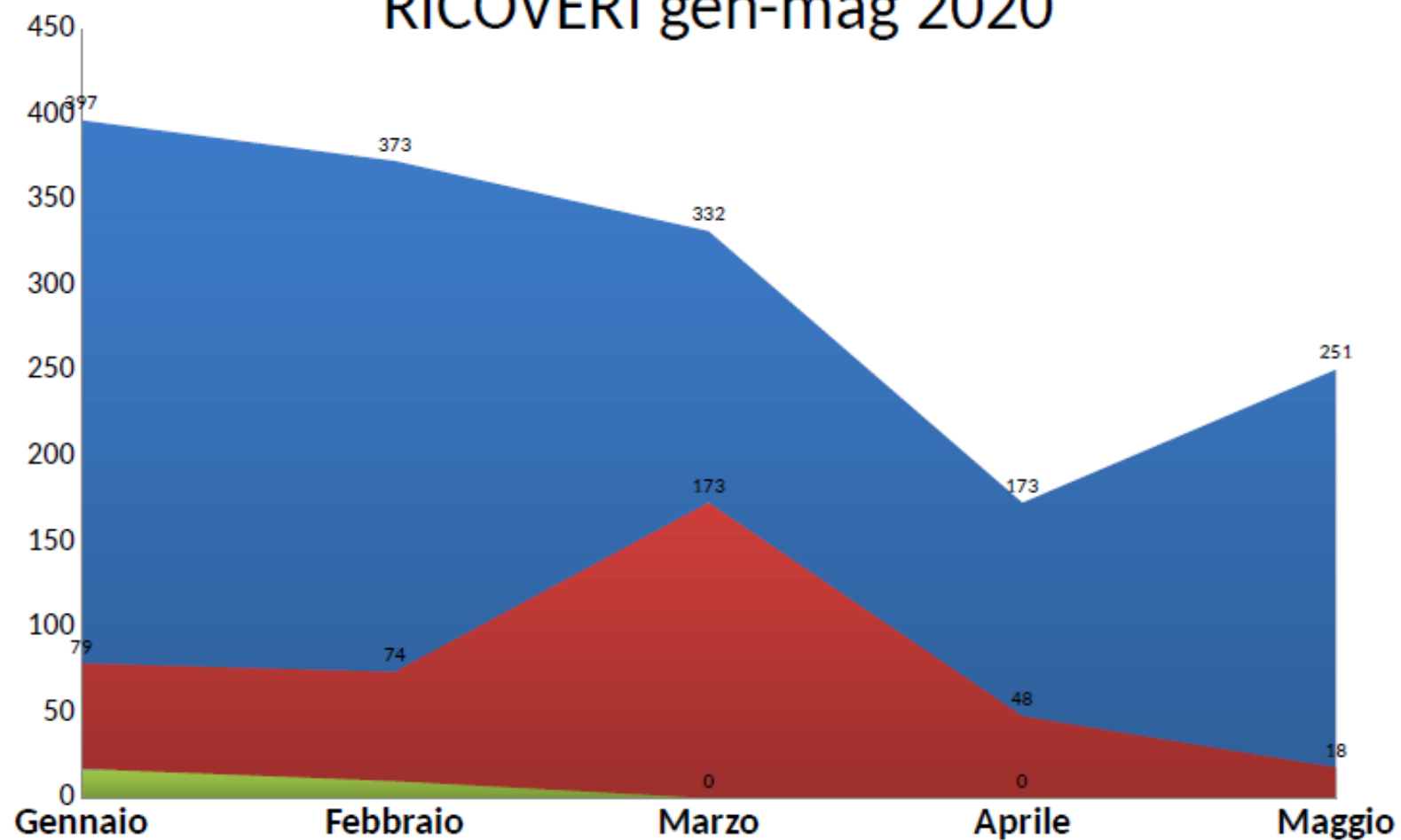
18 MAGGIO 2020

Chiusura Rianimazione COVID dedicata e successivo ripristino dell'assetto ospedaliero

PRONTO SOCCORSO accessi gen-mag 2020



RICOVERI gen-mag 2020



■ Decessi in PS/Obi con sintomi respiratori

■ Ricoveri con sintomi Respiratori

■ Ricoveri Ospedale Urbino

AZIENDA Asur Marche Area Vasta 1

