

Con il patrocinio di:

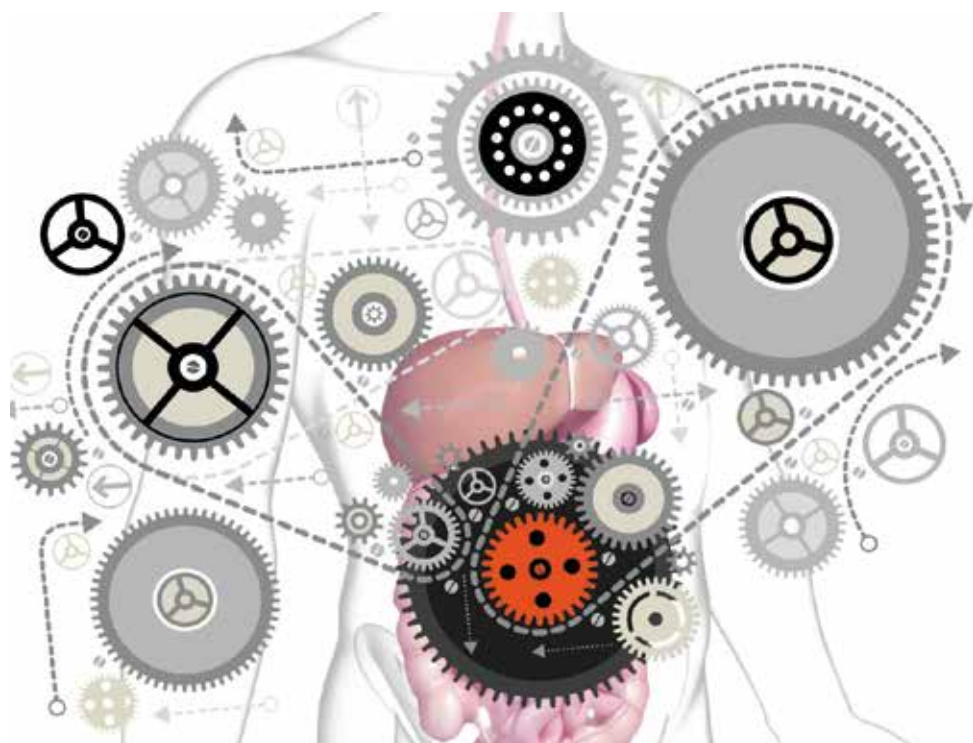


Con il contributo incondizionato di:



S.O.C. Gastroenterologia ed Endoscopia Digestiva

MALATTIE INFIAMMATORIE CRONICHE DELL'INTESTINO



PERCORSO ASSISTENZIALE ED INDICAZIONI DIAGNOSTICO-TERAPEUTICHE

Pesaro 10 Ottobre 2015
ALEXANDER MUSEUM PALACE HOTEL

COORDINATORE

Dott. Luca De Luca

RESPONSABILI SCIENTIFICI

Dott.ssa Maria Luisa Bianchi
Dott.ssa Annalisa de Leone

COMITATO ORGANIZZATORE

Dott.ssa Maria Teresa Fabi
Dott. Salvatore Fiori
Dott.ssa Antonella Maimone

S.O.C. Gastroenterologia ed
Endoscopia Digestiva
Azienda Ospedaliera Ospedali Riuniti
Marche Nord

CREDITI ECM

Sono stati riconosciuti n. 6 crediti ECM
per un numero massimo
di 100 partecipanti.

MEDICI CHIRURGHI (discipline:
Gastroenterologia, Medicina Interna,
Chirurgia Generale, Radiologia, Anatomia
Patologica, Medicina Generale),
ed INFERMIERI.

SEGRETERIA ORGANIZZATIVA E PROVIDER ECM N.2295

PROMISE GROUP srl



Via Ghino Valenti, 2 - 60131 Ancona
Tel. 071.202123 - Fax 071.202447
e-mail: congressare@promisegroup.it
web: www.congressare.it

PROGRAMMA

08.15 Registrazione dei partecipanti
08.30 Introduzione e presentazione del corso
Dott. Luca De Luca - Prof. Paolo Gionchetti

I SESSIONE - Topics diagnostici

Moderatori: Dott. Luca De Luca
Dott. Paolo Coschiera

09.00 **I parametri diagnostici: clinica e laboratorio**
Dott.ssa Annalisa de Leone

09.30 **Il ruolo dell'endoscopia:
diagnosi e sorveglianza**
Dott.ssa Maria Luisa Bianchi

10.00 **Razionale delle tecniche
di imaging radiologico**
Dott. Gianmaria Mattioli

10.30 **Aspetti critici nella diagnosi e sorveglianza**
Dott. Michele De Nictolis

11.00 Coffee break

II SESSIONE - Attualità terapeutiche

Moderatori: Dott.ssa Maria Luisa Bianchi
Prof. Costantino Zingaretti

11.15 **Update terapia medica**
Prof. Paolo Gionchetti

11.45 **La Chirurgia nelle complicanze**
Dott.ssa Margherita Lambertini

12.15 **Il ruolo del medico di Medicina Generale**
Dott. Danilo De Santi

12.45 **Saluto dell'Associazione A.M.I.C.I.**

13.00 **TAVOLA ROTONDA**
Dott.ssa Maria Luisa Bianchi
Dott. Paolo Coschiera
Dott.ssa Annalisa de Leone
Dott. Michele De Nictolis
Dott. Danilo De Santi
Dott. Gabriele Frausini
Prof. Paolo Gionchetti
Prof. Costantino Zingaretti

15.00 Chiusura lavori
e compilazione questionari ECM

Lunch