

Lavori di Adeguamento normativo dell' attuale Blocco Operatorio e messa a norma ai fini della Prevenzione Incendi del Complesso Ospedaliero S. Croce di Fano

- **Direttore Azienda Ospedaliera Ospedali Riuniti Marche Nord - Dott. Aldo Ricci**
- **Direttore Sanitario - Dott. Lorena Mombello**
- **D.M.P.O. - Dott. Nicola Nardella**
- **R.U.P. - Dott. Ing. Paolo Sorcinelli**
- **Attività di Supporto al R.U.P. - Geom. Emanuele Turchi**

Il Tecnico Incaricato

PROGETTO ESECUTIVO
RIMODULAZIONE DICEMBRE 2012

2	02 Marzo 2013	RIMODULAZIONE DICEMBRE 2012	/	G. Uguccioni	G. Uguccioni
1	Luglio 2010	Aggiornamento Luglio 2010	/	G. Uguccioni	G. Uguccioni
0	15-11-07	emissione	claudio	G. Uguccioni	G. Uguccioni
revisione:	data:	descrizione:	disegnato:	controllato:	approvato:



ing. Uguccioni & Associati E.H.E. S.r.l.

Capitale sociale 10.329,14 interamente versato

Sede - 61032 Bellocchi di Fano - via Einaudi, 22 - tel. (0721) 855106 - fax (0721) 855110

E-Mail : studiopesaro@uguccioni.it - studiofano@uguccioni.it

Sito: www.uguccioni.it

partita IVA 01388480418

committente:
AZIENDA OSPEDALIERA MARCHE NORD

tavola:

I.E.04

fabbricato :
COMPLESSO OSPEDALIERO S. CROCE di FANO

oggetto: **Adeguamento dell' Attuale Blocco Operatorio**
IMPIANTO ELETTRICO E SPECIALI

rif.:
014/10-V/12

scola:

SCHEMA QUADRI

data:
Dicembre 2012

direttore tecnico
dott. ing. G. Uguccioni

sostituisce il disegno in data:

-

sostituito dal disegno in data:

-

collaborazioni:

Studio Tecnico dott. Ing. Giovanni Uguccioni - Interstudio S.r.L.

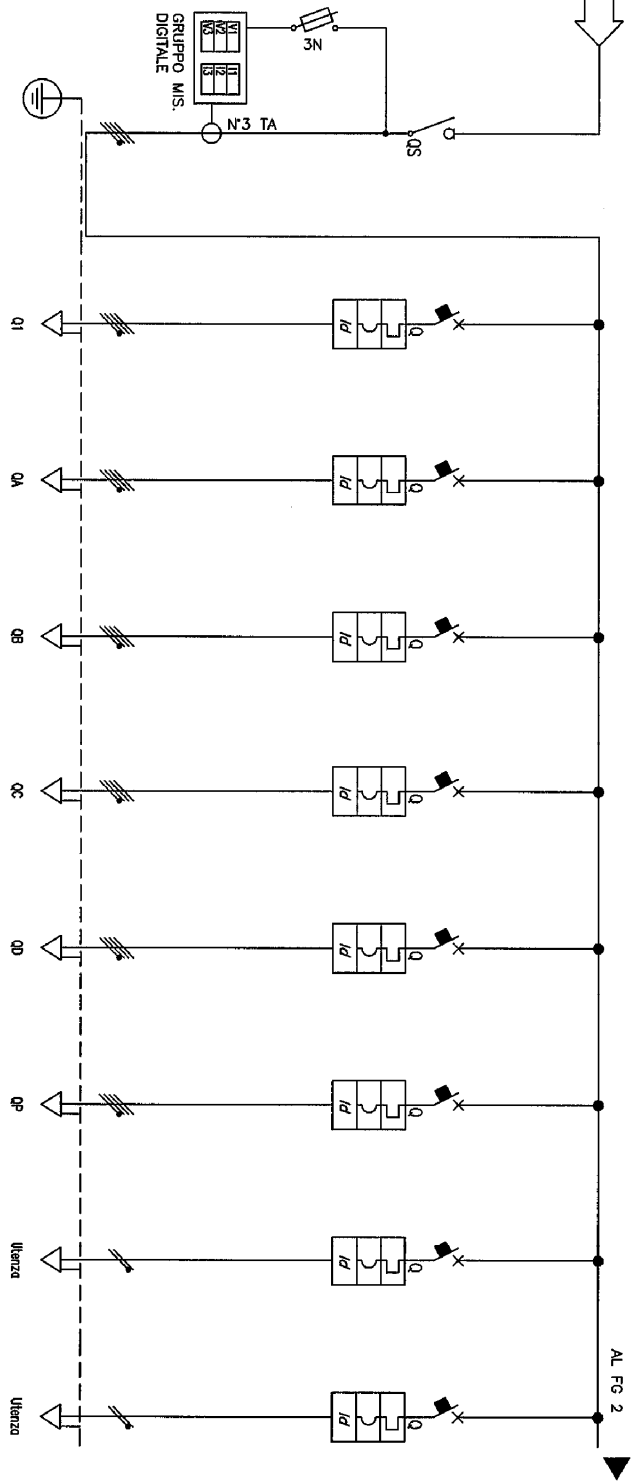
dott. Ing. G. Cetrone - dott. Ing. Iunior M. De Carli

perito industriale P. Girelli - perito industriale A. Cardinali

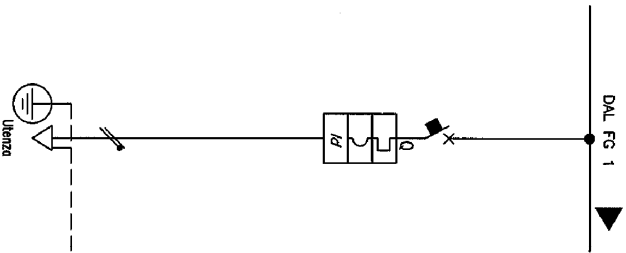
DATI ARRIVO LINEA	
Arrivo da:	UPS
Portenza:	Quadrupolare
Cavo [sigla]:	FG7M1/NO7G9-K-PE
Cavo [mm²]:	4(1x50)+(1PE25)
Lunghezza [m]:	400
Tensione [V]:	400
Icc MASS. [kA]:	4,28
Portenza contemporanea kVA 42	
Costi	0,9

CARATTERISTICHE QUADRO

Icc Max [kA]:	3,352
Corrente ammissib. 1 s [kA]:	
Tens. Nomin. di impiego [V]:	400
Tens. Nomin. di isolam. [V]:	
Sigla utenza	



Descrizione	GENERALE	ALM. QUADRO SEZIONE UPS	AL QUADRO 0A CIRCUITA	AL QUADRO 0B UROLOGIA	AL QUADRO 0C OROLOGIA "A"	AL QUADRO 0D OROLOGIA "B"	AL QUADRO 0E PRESSALATI	DISPONIBILE	DISPONIBILE
POTENZA CONTEMPORANEA [kVA]	42	9,287	9,64	7,488	8,94	9,43	7,82	0	0
CORRENTE (Ib) [A]	64	14	19	21	16	18	19	0	0
Costi	0,9	0,9	0,9	0,9	0,9	0,9	0,9	---	---
COEFF. DI CONTEMPORANEITA' [%]	80	100	100	100	100	100	100	100	100
TIPOLOGIA	Sezionatore	Magnetotermico-DIFF.	Magnetotermico-DIFF.	Magnetotermico-DIFF.	Magnetotermico-DIFF.	Magnetotermico-DIFF.	Magnetotermico-DIFF.	Magnetotermico-DIFF.	Magnetotermico-DIFF.
MARCA	MERLIN GERIN NG125M	MERLIN GERIN C80N+Vigi A S st	MERLIN GERIN C80N+Vigi A S st	MERLIN GERIN C80N+Vigi A S st	MERLIN GERIN C80N+Vigi A S st	MERLIN GERIN C80N+Vigi A S st	MERLIN GERIN C80N+Vigi A S st	MERLIN GERIN C400+Vigi A volte	MERLIN GERIN C400+Vigi A volte
MODELLO	4 x 125	4 x 40	4 x 63	4 x 63	4 x 63	4 x 63	4 x 63	1P x 16 +N	1P x 16 +N
N° POLI x In FASE	4 x 125	4 x 40	4 x 63	4 x 63	4 x 63	4 x 63	4 x 63	1P x 16 +N	1P x 16 +N
CURVA	125/---	C	C	C	C	C	C	C	C
In fase/neutro [A]/[A]	40/40	6	6	6	6	6	6	16/16	16/16
Icn (CEI EN 60898) [kA]	6	6	6	6	6	6	6	4,5	4,5
Icu (CEI EN 60947) [kA]	10	10	10	10	10	10	10	6	6
I differenziale [A]	1 - AS st	0,3 - AS st	0,3 - AS st	0,3 - AS st	0,3 - AS st	0,3 - AS st	0,3 - AS st	0,03 - A	0,03 - A
DISTRIBUZIONE	Quadrupolare	Quadrupolare	Quadrupolare	Quadrupolare	Quadrupolare	Quadrupolare	Quadrupolare	Microse L1+N	Microse L1+N
CONTATTI TIPO									
RELE' TERMICO									
VOLTIMETRO / AMPEROMETRO	FG70M1	FG70M1	FG70M1	FG70M1	FG70M1	FG70M1	FG70M1		
Sigla	40	40	40	40	40	40	40		
Lunghezza [m]	143/2M13-/30/0,75	143/2M13-/30/0,65	143/2M13-/30/0,65	143/2M13-/30/0,65	143/2M13-/30/0,65	143/2M13-/30/0,65	143/2M13-/30/0,65		
POSA	1(5c10)	1(4x25)H(1PE25)	1(4x25)H(1PE25)	1(4x25)H(1PE25)	1(4x25)H(1PE25)	1(4x25)H(1PE25)	1(4x25)H(1PE25)		
Sezione [mmq]	56	88	88	88	88	88	88		
Portata (Iz) [A]	---	---	---	---	---	---	---		

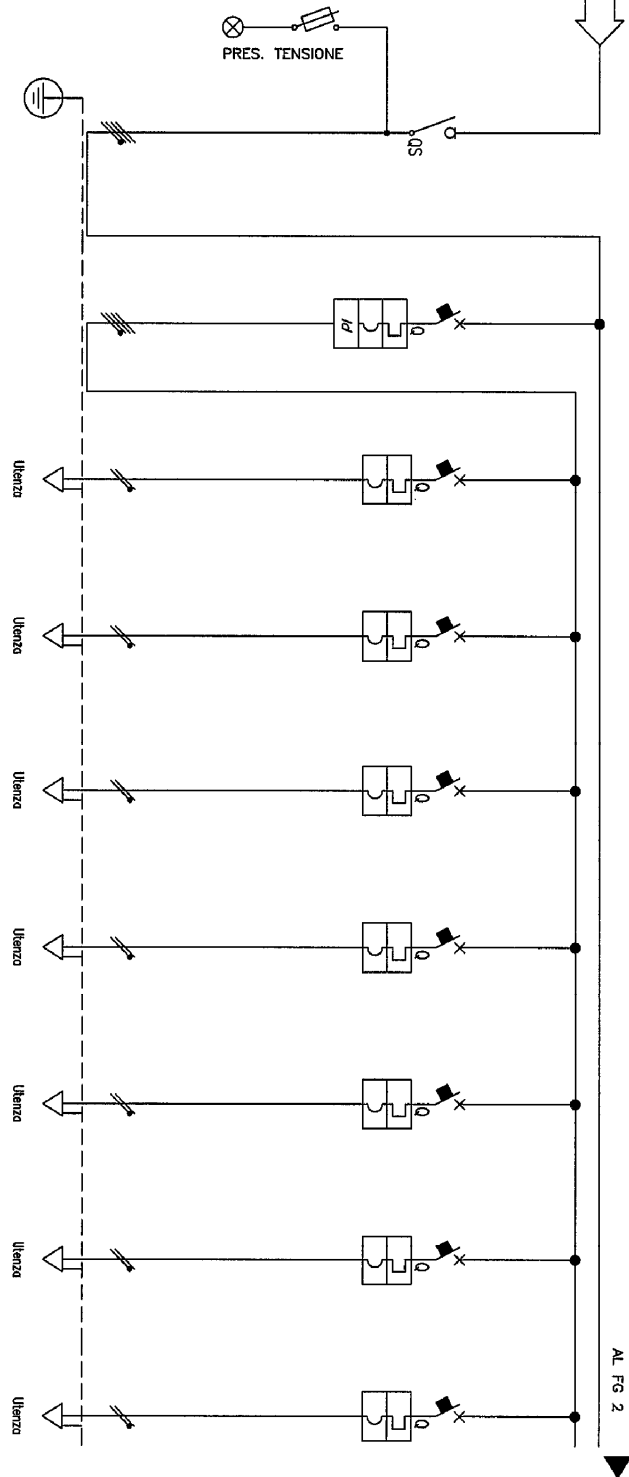


Sigla utenza											
Descrizione		DISPONIBILE									
POTENZA CONTEMPORANEA		[kVA]									
CORRENTE (Ib)		[A]	0								
Cosφ			---								
COEFF. DI CONTEMPORANEITA'		[%]	100								
TIPOLOGIA			Magnetotermiche diff.								
MARCA			MERLIN GERIN								
MODELLO			C400+Mgi A volte								
N° POLI x In FASE			1P x 10 +N								
CURVA			C								
In fase/neutro [A]/[A]			10/10								
Icn (CEI EN 60898) [kA]			4,5								
Icu (CEI EN 60947) [kA]			6								
I differenziale		[A]	0,03 - A								
DISTRIBUZIONE			Montesee L1+N								
CONTATTORE TIPO											
RELE' TERMICO											
VOLTMETRO / AMPEROMETRO											
Sigla			---								
Lunghezza		[m]	---								
POSA			---								
Sezione		[mmq]									
Portata (Iz)		[A]	---								

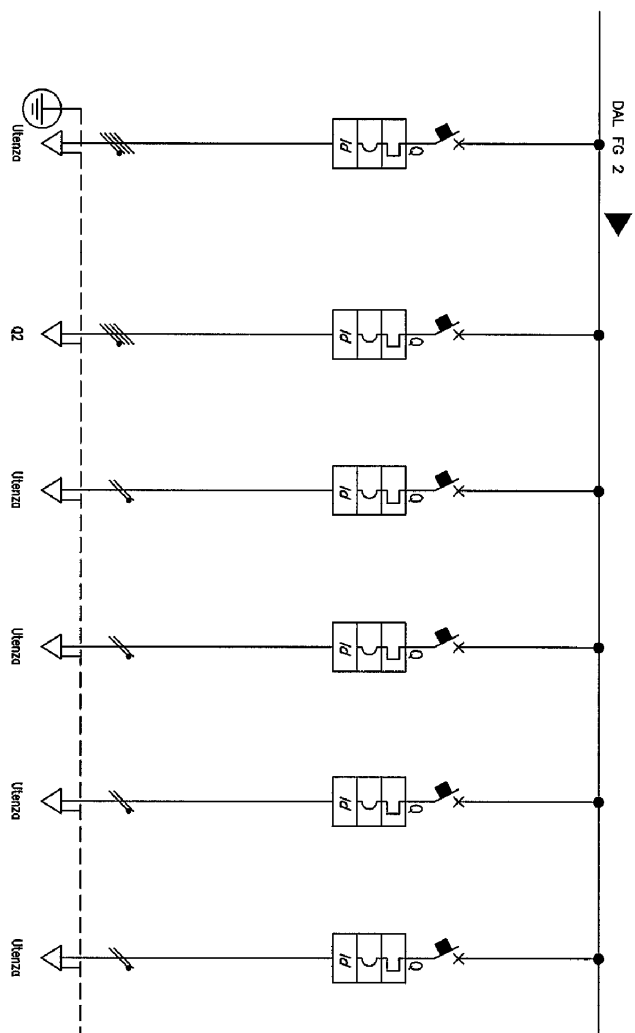
DATI ARRIVO LINEA	
Arrivo da:	QS/UPS
Portenza:	Quodripolare
Cavo [sigla]:	FG70M1
Cavo [mm²]:	1(SG10)
Lunghezza [m]:	40
Tensione [V]:	400
Icc MASS. [kA]:	3,35
Potenza contemporanea kVA	9,287
Cosφ:	0,9

CARATTERISTICHE QUADRO

Icc Max [kA]:	1,644
Corrente ammissib. 1 s [kA]:	
Tens. Nomin. di impiego [V]:	400
Tens. Nomin. di isolam. [V]:	
Sigla utenza	



DESCRIZIONE		GEN. LUCE	LUCE CORRIDOIO 1	LUCE CORRIDOIO 2	LUCE CORRIDOIO 3	LUCE CORRIDOIO 4	LUCE SERVIZI	DISPONIBILE	DISPONIBILE
POTENZA CONTEMPORANEA	[kVA]	9,287	1,089	0,333	0,333	0,333	0,222	0	0
CORRENTE (Ib)	[A]	14	4,041	1,443	1,443	1,443	0,962	0	0
Cosφ		0,9	0,9	0,9	0,9	0,9	0,9	---	---
COEFF. DI CONTEMPORANEA'	[%]	70	70	100	100	100	100	100	100
TIPOLOGIA		Sezionatore	Magnetotermico Diff.	Magnetotermico	Magnetotermico	Magnetotermico	Magnetotermico	Magnetotermico	Magnetotermico
MARCA		MERLIN GERIN	MERLIN GERIN	MERLIN GERIN	MERLIN GERIN	MERLIN GERIN	MERLIN GERIN	MERLIN GERIN	MERLIN GERIN
MODELLO		I	CBON+HqI A	CBON	CBON	CBON	CBON	CBON	CBON
N° POLI x I _n FASE		4 x 63	4 x 25	2 x 10	2 x 10	2 x 10	2 x 10	2 x 10	2 x 10
CURVA			C	C	C	C	C	C	C
In fase/neutro [A]/[A]		63/---	25/25	10/10	10/10	10/10	10/10	10/10	10/10
Icn (CEI EN 60898) [kA]		---	6	6	6	6	6	6	6
Icu (CEI EN 60947) [kA]		---	10	20	20	20	20	20	20
I differenziale [A]		---	0,03 - A	---	---	---	---	---	---
DISTRIBUZIONE		Quodripolare	Quodripolare	Monofase LI+N	Monofase LI+N	Monofase LI+N	Monofase LI+N	Monofase LI+N	Monofase LI+N
CONTATTORE TIPO									
RELE' TERMICO									
VOLTIMETRO / AMPEROMETRO									
LINEA									
Sigla				FG70M1	FG70M1	FG70M1	FG70M1	FG70M1	FG70M1
Lunghezza [m]				30	30	30	30	30	30
POSA				143/2M31/30/0,8	143/2M31/30/0,8	143/2M31/30/0,8	143/2M31/30/0,8	143/2M31/30/0,8	143/2M31/30/0,8
Sezione [mmq]				1(361,5)	1(361,5)	1(361,5)	1(361,5)	1(361,5)	1(361,5)
Portata (Iz) [A]				18	18	18	18	18	18



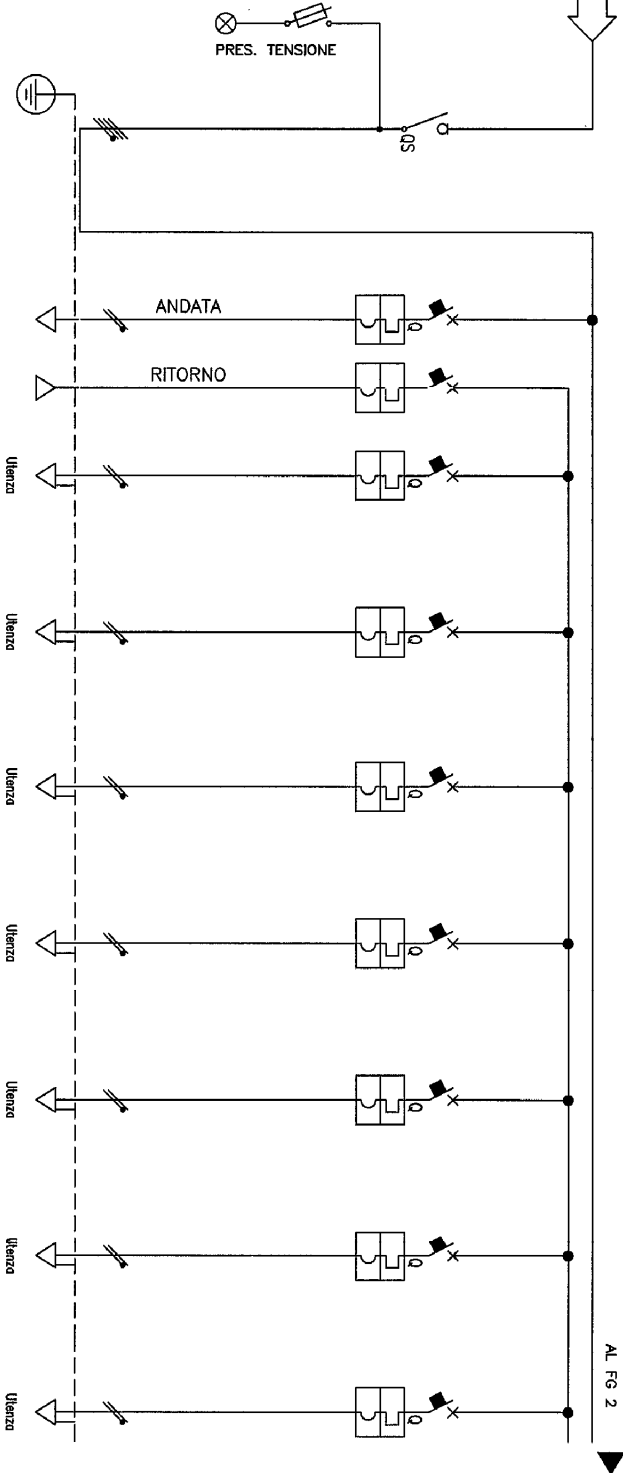
Sigla utenza											
Descrizione		STERILIZZATRICE		ALIMENTAZ. QUADRO DEPOSITI Q2		DISPONIBILE		DISPONIBILE		DISPONIBILE	
POTENZA CONTEMPORANEA	[kVA]	4,444		2,333		0		0		0	
CORRENTE (Ib)	[A]	6,415		3,368		0		0		0	
Costi		0,9		0,9		---		---		---	
COEFF. DI CONTEMPORANEITA'		100		100		100		100		100	
TIPOLOGIA		Magnetotermico-DIFF.		Magnetotermico-DIFF.		Magnetotermico-DIFF.		Magnetotermico-DIFF.		Magnetotermico-DIFF.	
MARCA		MERLIN GERIN		MERLIN GERIN		MERLIN GERIN		MERLIN GERIN		MERLIN GERIN	
MODELLO		C40N+Vigi A		C40N+Vigi A monte		C40N+Vigi A valle		C40N+Vigi A valle		C40N+Vigi A valle	
N° POLI x In FASE		4 x 16		4 x 25		1P x 10 +N		1P x 10 +N		1P x 16 +N	
CURVA		C		C		C		C		C	
In fase/neutro [A]/[A]		16/16		25/25		10/10		10/10		16/16	
Icn (CEI EN 60898) [kA]		6		4,5		6		6		6	
Icu (CEI EN 60947) [kA]		10		6		10		10		10	
I differenziale [A]		0,03 - A		0,3 - A		0,03 - A		0,03 - A		0,03 - A	
DISTRIBUZIONE		Quadrupolare		Quadrupolare		Monofase L1+N		Monofase L1+N		Monofase L1+N	
CONTATTATORE TIPO											
RELE' TERMICO											
VOLTMETRO / AMPEROMETRO											
Sigla		FG70M1		FG70M1							
Lunghezza [m]		25		40							
POSA		143/2431_30/0,8		143/2431_30/0,65							
Sezione [mmq]		1 (564)		1 (566)							
Portata (Iz) [A]		28		29		---		---		---	

DATI ARRIVO LINEA	
Arrivo da:	QS/UPS
Portenza:	Quodripolare
Cavo [sigla]:	FG70M1/NO7G9-K-PE
Cavo [mm²]:	1(4x25)+(1PE25)
Lunghezza [m]:	40
Tensione [V]:	400
Icc MASS. [kA]:	3,35
Potenza contemporanea kVA	9,64
Cosφ:	0,9

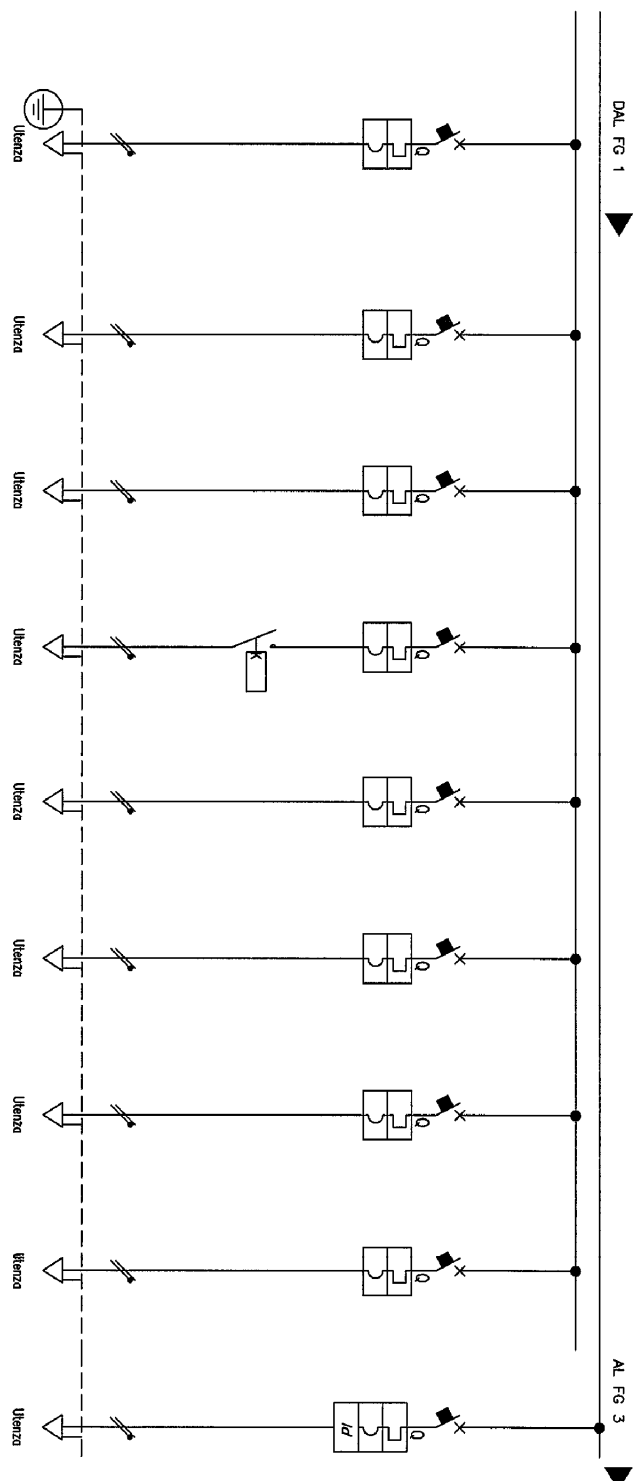
CARATTERISTICHE QUADRO

Icc Max [kA]:	2,351
Corrente ammissib. 1 s [kA]:	
Tens. Nomin. di impiego [V]:	400
Tens. Nomin. di isolam. [V]:	
Sigla utenza	

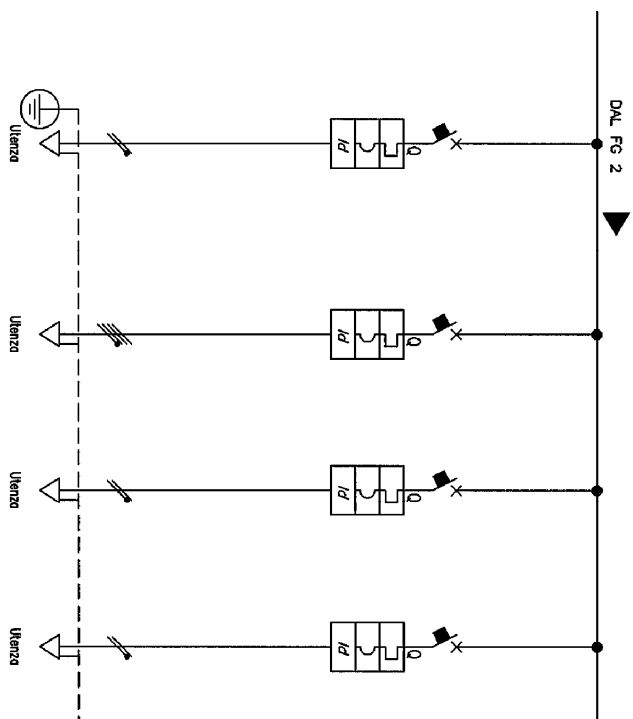
Descrizione	
POTENZA CONTEMPORANEA	[kVA]
CORRENTE (Ib)	[A]
Cosφ:	
COEFF. DI CONTEMPORANETA'	[%]
TIPOLOGIA	
MARCA	
MODELLO	
N° POLI x In FASE	
CURVA	
In fase/neutro [A]/[A]	
Icn (CEI EN 60898) [kA]	
Icu (CEI EN 60947) [kA]	
I differenziale	[A]
DISTRIBUZIONE	
CONTATTORE TIPO	
RELE' TERMICO	
VOLTIMETRO / AMPEROMETRO	
Sigla	
Lunghezza	[m]
POSA	
Sezione	[mmq]
Portata (Iz)	[A]



DESCRIZIONE	AL BOX RELATO TRASF. IM. 5 kVA	LUCE S.O. LINEA 1	LUCE S.O. LINEA 2	LUCE S.O. LINEA 3	LUCE S.O. LINEA 4	LUCE SERVIZI	SQUADRA S.O.	PRESE LINEA 1
GEN. DI QUADRO	9,64	4,044	0,222	0,222	0,222	0,222	0,556	0,556
POTENZA	18	0,962	0,962	0,962	0,962	0,962	2,406	2,406
Cosφ	0,9	0,9	0,9	0,9	0,9	0,9	0,9	0,9
COEFF. DI CONTEMPORANETA'	90	70	100	100	100	100	100	100
TIPOLOGIA	Sezionatore	Magnetotermico	Magnetotermico	Magnetotermico	Magnetotermico	Magnetotermico	Magnetotermico	Magnetotermico
MARCA	MERLIN GERIN	MERLIN GERIN	MERLIN GERIN	MERLIN GERIN	MERLIN GERIN	MERLIN GERIN	MERLIN GERIN	MERLIN GERIN
MODELLO	CBON	CBON	CBON	CBON	CBON	CBON	CBON	CBON
N° POLI x In FASE	4 x 100	2 x 40	1P x 10 +N	1P x 10 +N	1P x 10 +N	1P x 10 +N	1P x 16 +N	1P x 16 +N
CURVA	C	C	C	C	C	C	C	C
In fase/neutro [A]/[A]	100/---	40/40	10/10	10/10	10/10	10/10	16/16	16/16
Icn (CEI EN 60898) [kA]	---	6	6	6	6	6	6	6
Icu (CEI EN 60947) [kA]	---	20	10	10	10	10	10	10
I differenziale	---	---	---	---	---	---	---	---
DISTRIBUZIONE	Quodripolare	Monofase LI+N	Monofase LI+N	Monofase LI+N	Monofase LI+N	Monofase LI+N	Monofase LI+N	Monofase LI+N
CONTATTORE TIPO								
RELE' TERMICO								
VOLTIMETRO / AMPEROMETRO								
Sigla	FG7M1/NO7G9-K-PE	FG70M1	FG70M1	FG70M1	FG70M1	FG70M1	FG70M1/NO7G9-K-PE	FG70M1/NO7G9-K-PE
Lunghezza	20	30	30	30	30	30	30	30
POSA	143/2U3_/30/0,65	143/IM_/2/30/1	143/2M_/30/0,8	143/2M_/30/0,8	143/2M_/30/0,8	143/2M_/30/0,8	143/2M_/30/0,8	143/2M_/30/0,8
Sezione	2(1x25)+(1PE16)	1(361,5)	1(361,5)	1(361,5)	1(361,5)	1(361,5)	1(2x25)+(1PE6)	1(2x25)+(1PE6)
Portata (Iz)	86	19	18	18	22	24	24	24

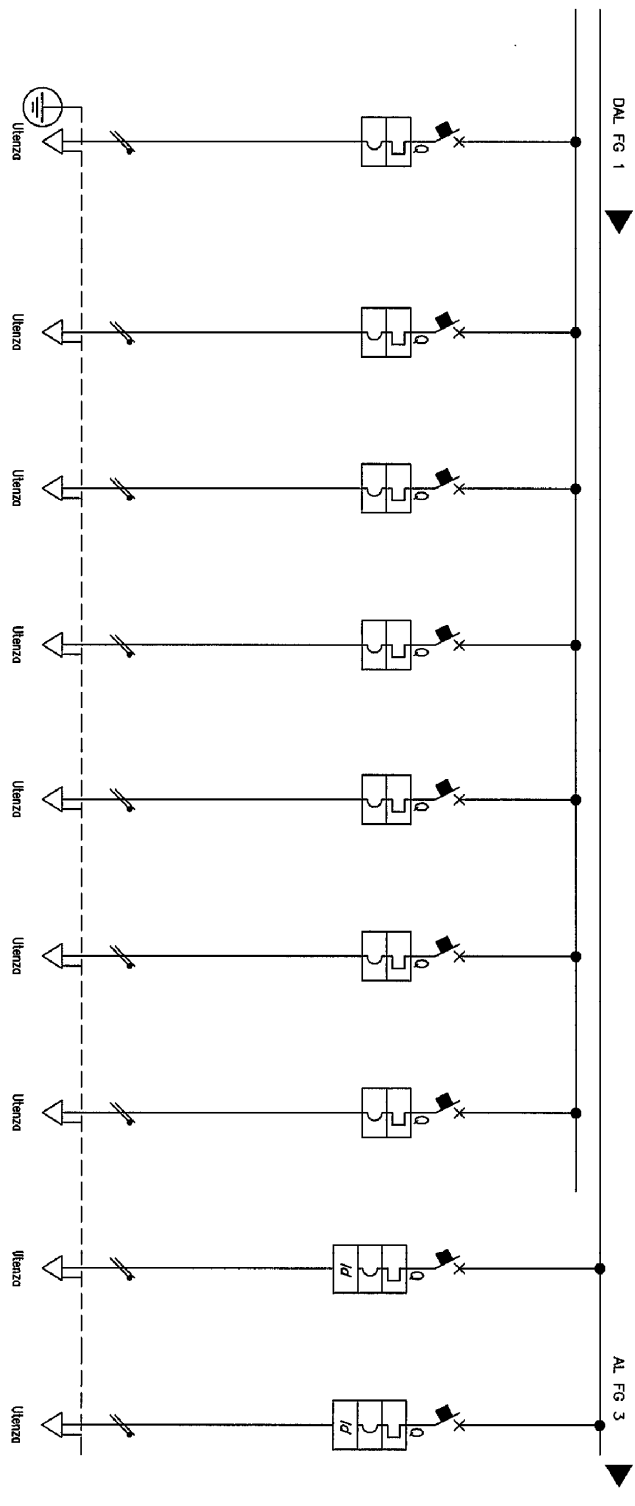


Sigla utenza		PRESE		PRESE		PRESE		PRESE PER		PRESE SERVIZI		TECNOSQU		DISPONIBILE		DISPONIBILE		PRESE CEE	
Descrizione		LINEA 2		LINEA 3		LINEA 4		LASER		LASER		LASER		LASER		LASER		LASER	
POTENZA CONTEMPORANEA		0,556		0,556		0,556		1,111		0,556		0,222		0		0		2,222	
CORRENTE (Ib)		2,406		2,406		2,406		4,811		2,406		0,962		0		0		9,623	
Cosφ		0,9		0,9		0,9		0,9		0,9		0,9		---		---		0,9	
COEFF. DI CONTEMPORANEITA'		100		100		100		100		100		100		100		100		100	
TIPOLOGIA		Magnetotermico		Magnetotermico		Magnetotermico		Magnetotermico		Magnetotermico		Magnetotermico		Magnetotermico		Magnetotermico		Magnetotermico	
MARCA		MERLIN GERIN		MERLIN GERIN		MERLIN GERIN		MERLIN GERIN		MERLIN GERIN		MERLIN GERIN		MERLIN GERIN		MERLIN GERIN		MERLIN GERIN	
MODELLO		C40N		C40N		C40N		C40N		C40N		C40N		C40N		C40N		C40N	
N° POLI x I _n FASE		1P x 16 +N		1P x 16 +N		1P x 16 +N		1P x 16 +N		1P x 16 +N		1P x 16 +N		1P x 16 +N		1P x 16 +N		1P x 16 +N	
CURVA		C		C		C		C		C		C		C		C		C	
I _n fase/neutro [A]/[A]		16/16		16/16		16/16		16/16		16/16		10/10		10/10		16/16		16/16	
I _{cn} (CEI EN 60898) [kA]		6		6		6		6		6		6		6		6		4,5	
I _{cu} (CEI EN 60947) [kA]		10		10		10		10		10		10		10		10		6	
I differenziale		---		---		---		---		---		---		---		---		0,03 - A s	
DISTRIBUZIONE		Monofase 12+N		Monofase 12+N		Monofase 12+N		Monofase 12+N		Monofase 12+N		Monofase 12+N		Monofase 12+N		Monofase 12+N		Monofase 12+N	
CONTATTATORE TIPO		2X25A/467A		2X25A/467A		2X25A/467A		2X25A/467A		2X25A/467A		2X25A/467A		2X25A/467A		2X25A/467A		2X25A/467A	
RELE' TERMICO		---		---		---		---		---		---		---		---		---	
VOLTMETRO / AMPEROMETRO		---		---		---		---		---		---		---		---		---	
Sigla		FG70M/NO709-K-PE		FG70M/NO709-K-PE		FG70M/NO709-K-PE		FG70M/NO709-K-PE		FG70M/NO709-K-PE		FG70M/NO709-K-PE		FG70M/NO709-K-PE		FG70M/NO709-K-PE		FG70M/NO709-K-PE	
Lunghezza		30		30		30		30		30		30		30		30		30	
POSA		143/2M_3A/30/0,8		143/2M_3A/30/0,8		143/2M_3A/30/0,8		143/2M_3A/30/0,8		143/2M_3A/30/0,8		143/2M_3A/30/0,8		143/2M_3A/30/0,8		143/2M_3A/30/0,8		143/2M_3A/30/0,8	
Sezione		1(2x2,5)+(1PE6)		1(2x2,5)+(1PE6)		1(2x2,5)+(1PE6)		1(2x4)+(1PE4)		1(2x2,5)+(1PE6)		1(2x2,5)+(1PE6)		1(2x2,5)+(1PE6)		1(2x2,5)+(1PE6)		1(2x2,5)+(1PE6)	
Portata (Iz)		24		24		24		32		24		24		---		---		33	

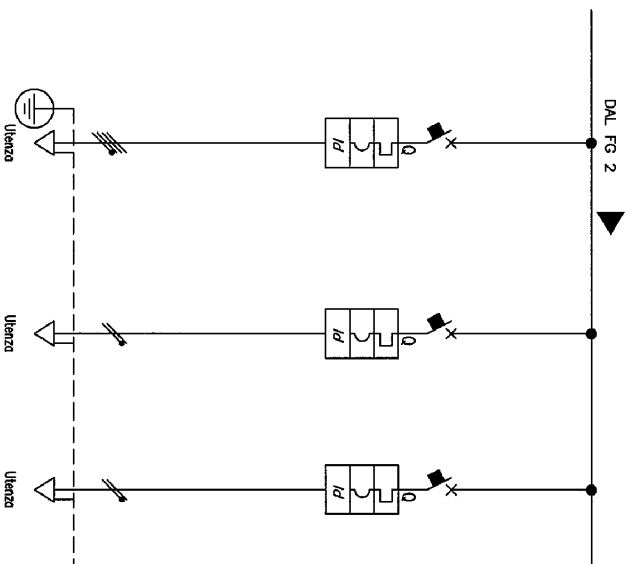
[illegible]

TITOLO
QUADRO S.O. UROLOGIA QB
QB

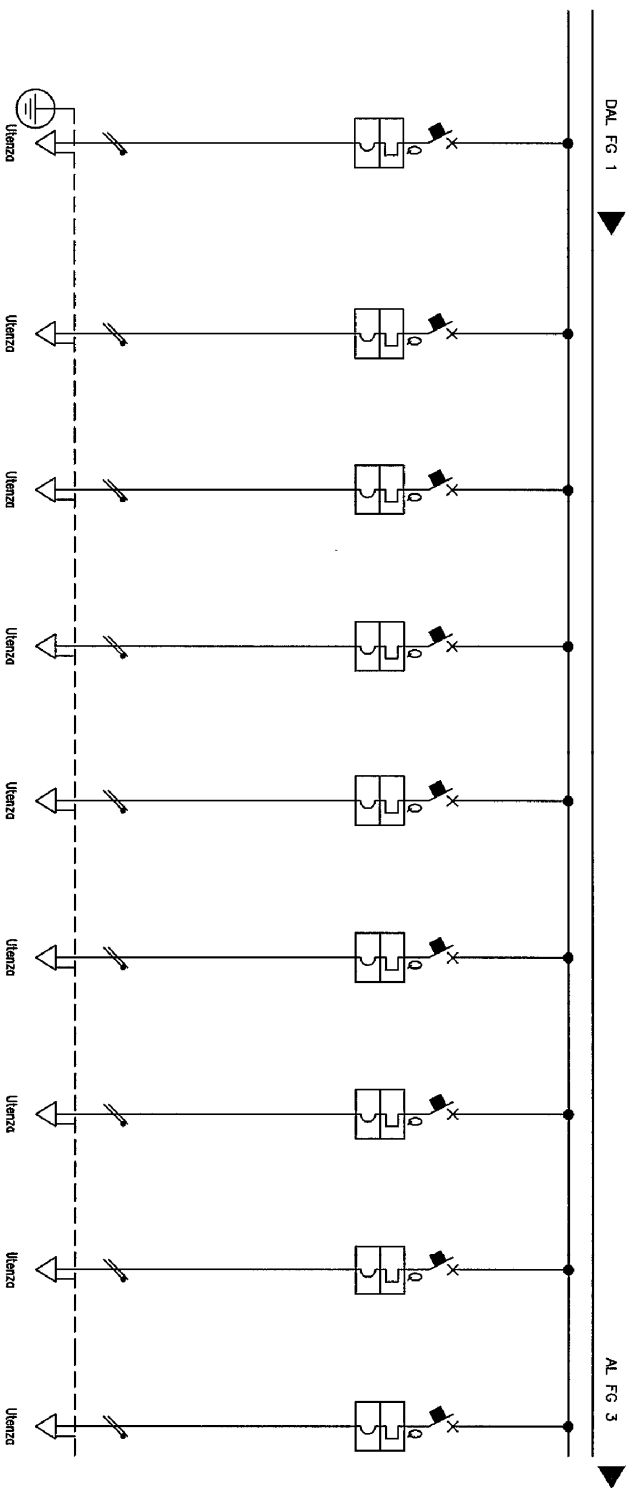
COMMITENTE	FILE	00000703	FOLIO	3	SEQUE	---
	ELAB.		CONTR.		APPR.	
	DISEÑO					



Sigla utenza											
Descrizione		PRESE LINEA 2		PRESE LINEA 3		PRESE LINEA 4		PRESE SERVIZI		TECNOSOL	
POTENZA CONTEMPORANEA [kVA]		0,556		0,556		0,556		0,556		0	
CORRENTE (Ib) [A]		2,406		2,406		2,406		2,406		0	
Costi		0,9		0,9		0,9		0,9		---	
COEFF. DI CONTEMPORANEITA' [%]		100		100		100		100		100	
TIPOLOGIA		Magnetotermico		Magnetotermico		Magnetotermico		Magnetotermico		Magnetotermico	
MARCA		MERLIN GERIN		MERLIN GERIN		MERLIN GERIN		MERLIN GERIN		MERLIN GERIN	
MODELLO		C40N		C40N		C40N		C40N		C40N	
N° POLI x In FASE		1P x 16 +N		1P x 16 +N		1P x 16 +N		1P x 16 +N		1P x 10 +N	
CURVA		C		C		C		C		C	
In fase/ neutro [A]/[A]		16/16		16/16		16/16		16/16		10/10	
Icn (CEI EN 60898) [kA]		6		6		6		6		6	
Icu (CEI EN 60947) [kA]		10		10		10		10		10	
I differenziale [A]		---		---		---		---		---	
DISTRIBUZIONE		Monofase LI+NI		Monofase LI+NI		Monofase LI+NI		Monofase LI+NI		Monofase LI+NI	
CONTATTORE TIPO											
RELE' TERMICO											
VOLTMETRO / AMPEROMETRO											
Sigla		FG70M1/NO709-K-PE		FG70M1/NO709-K-PE		FG70M1/NO709-K-PE		FG70M1/NO709-K-PE		FG70M1/NO709-K-PE	
Lunghezza [m]		30		30		30		30		30	
POSA		143/2M...34/30/0,8		143/2M...34/30/0,8		143/2M...34/30/0,8		143/2M...34/30/0,8		143/2M...34/30/0,8	
Sezione [mmq]		1(2x2,5)H(1PE6)		1(2x2,5)H(1PE6)		1(2x2,5)H(1PE6)		1(2x2,5)H(1PE6)		1(2x2,5)H(1PE6)	
Portata (Iz) [A]		24		24		24		24		24	
LINEA											



Sigla utenza											
Descrizione											
POTENZA CONTEMPORANEA	[kVA]	PRESA CEE TRIFASE		INTERRUTTORE DISPONIBILE		INTERRUTTORE DISPONIBILE					
CORRENTE (Ib)	[A]	2.222		0		0					
Cosφ		0,9		---		---					
COEFF. DI CONTEMPORANEITA'		[%]		100		100					
TIPOLOGIA		Magnetotermico diff.		Magnetotermico diff.		Magnetotermico diff.					
MARCA		MERLIN GERIN		MERLIN GERIN		MERLIN GERIN					
MODELLO		C400+Ifig A "si" monte		C400+Ifig A "si" valle		C400+Ifig A "si" valle					
N° POLI x In FASE		4 x 16		1P x 10 +N		1P x 16 +N					
CURVA		C		C		C					
In fase/ neutro [A]/[A]		16/16		10/10		16/16					
Icn (CEI EN 60898) [kA]		4,5		4,5		4,5					
Icu (CEI EN 60947) [kA]		6		6		6					
I differenziale		0,03 - A si		0,03 - A si		0,03 - A si					
DISTRIBUZIONE		Quadrifilare		Monofase L2+N		Monofase L2+N					
CONTATTATORE TIPO											
RELE' TERMICO											
VOLTIMETRO / AMPEROMETRO											
Sigla		FG70M / M0709-K-PE									
Lunghezza		20									
POSA		143/2M31 / 30/0,65									
Sezione		1(4x6)+1(PFB)									
Portata (Iz)		29									
LINEA											



Stiglio utenzo								
Descrizione	SONALITICA ARTROSCOPIA	GRUPPO ANESTETICO	PRESE S.O. LATO DX	PRESE S.O. LATO SX	PRESE ARTROSCOPIA	PRESE SERVIZI	TECNOSOL.	DISPONIBILE
POTENZA CONTEMPORANEA [kVA]	0,556	0,556	0,556	0,556	0,556	0,556	0,222	0
CORRENTE (Ib) [A]	2,406	2,406	2,406	2,406	2,406	2,406	0,962	0
Cosφ _T	0,9	0,9	0,9	0,9	0,9	0,9	0,9	---
COEFF. DI CONTEMPORANEITA' [%]	100	100	100	100	100	100	100	100
PROTEZIONE	TIPOLOGIA	Magnetotermico	Magnetotermico	Magnetotermico	Magnetotermico	Magnetotermico	Magnetotermico	Magnetotermico
	MARCA	MERLIN GERIN	MERLIN GERIN	MERLIN GERIN	MERLIN GERIN	MERLIN GERIN	MERLIN GERIN	MERLIN GERIN
	MODELLO	C40N	C40N	C40N	C40N	C40N	C40N	C40N
	N° POLI x In FASE	1P x 16 +N	1P x 16 +N	1P x 16 +N	1P x 16 +N	1P x 16 +N	1P x 10 +N	1P x 16 +N
	CURVA	C	C	C	C	C	C	C
DISTRIBUZIONE	In fase/ neutro [A]/[A]	16/16	16/16	16/16	16/16	16/16	10/10	16/16
	Icn (CEI EN 60898) [kA]	6	6	6	6	6	6	6
	Icu (CEI EN 60947) [kA]	10	10	10	10	10	10	10
	I differenziale [A]	---	---	---	---	---	---	---
CONTATTATORE TIPO	Monofase L1+H	Monofase L1+H	Monofase L1+H	Monofase L1+H	Monofase L1+H	Monofase L1+H	Monofase L1+H	Monofase L1+H
RELE' TERMICO								
VOLTMETRO / AMPEROMETRO								
LINEA	Stiglio	FG70M1 /NOT99-K-PE	FG70M1 /NOT99-K-PE	FG70M1 /NOT99-K-PE	FG70M1 /NOT99-K-PE	FG70M1 /NOT99-K-PE	FG70M1 /NOT99-K-PE	---
	Lunghezza [m]	30	30	30	30	30	30	---
	POSA	143/2M_3x/30/0,8	143/2M_3x/30/0,8	143/2M_3x/30/0,8	143/2M_3x/30/0,8	143/2M_3x/30/0,8	143/2M_3x/30/0,8	---
	Sezione [mm ²]	1(2x2,5)+1(PE6)	1(2x2,5)+1(PE6)	1(2x2,5)+1(PE6)	1(2x2,5)+1(PE6)	1(2x2,5)+1(PE6)	1(2x2,5)+1(PE6)	---
	Portata (Iz) [A]	24	24	24	24	24	24	---

QUADRO S.O. ORTOPIEDIA "B" QD QD

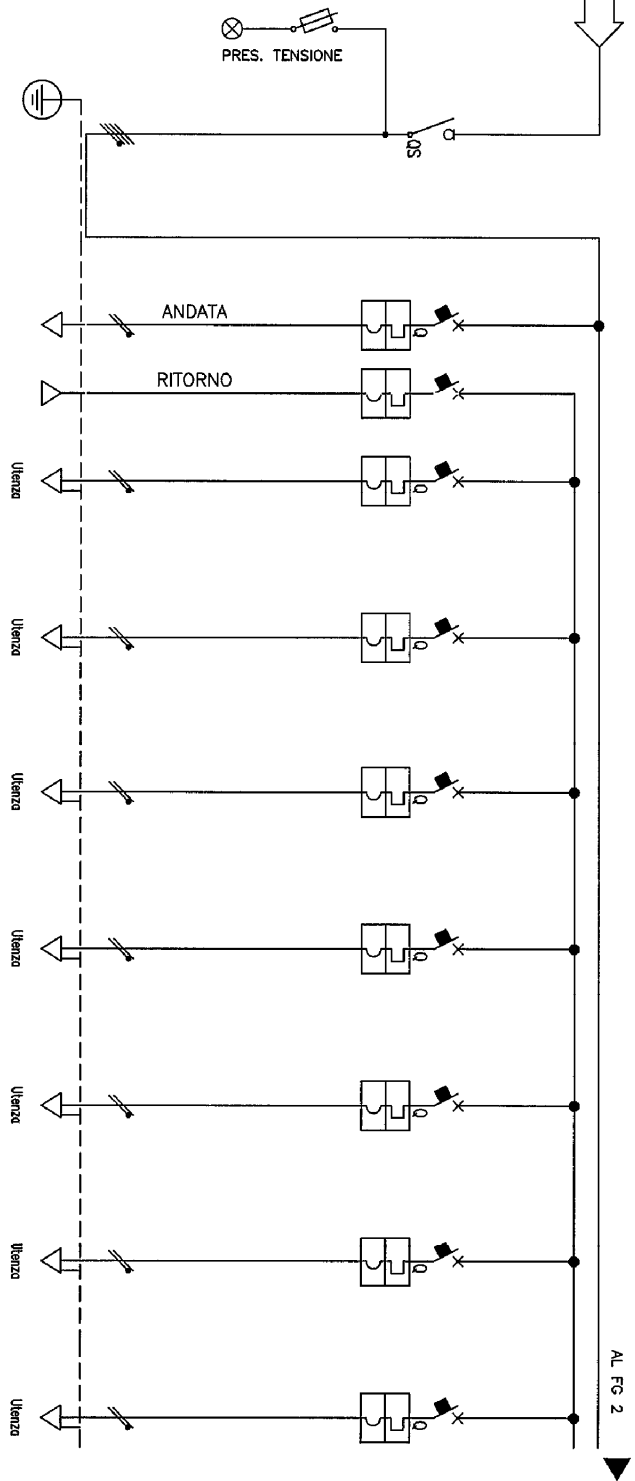
FILE	00000902	FOGLIO 2	SEQUE 3
ELAB.	CONTR.	APPR.	
DISEGNO			

DATI ARRIVO LINEA	
Arrivo da:	QS/UPS
Partenza:	Quadrupolare
Cavo [Sigla]:	FG70M1/NO7G9-K PE
Cavo [mm²]:	1(4x25)+(1PE25)
Lunghezza [m]:	40
Tensione [V]:	400
Icc MASS. [kA]:	3,35
Potenza contemporanea kVA	7,82
Costi	0,9

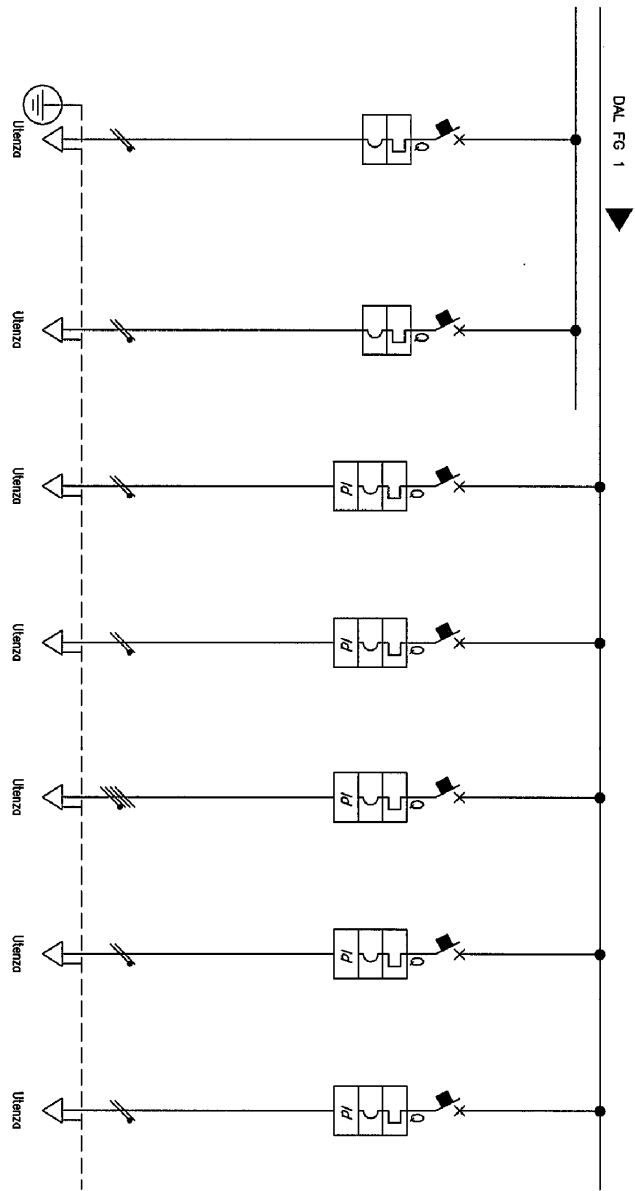
CARATTERISTICHE QUADRO

Icc Max [kA]:	2,351
Corrente ammissib. 1 s [kA]:	
Tens. Nomin. di impiego [V]:	400
Tens. Nomin. di isolam. [V]:	
Sigla utenza	

Descrizione	
POTENZA CONTEMPORANEA	[kVA]
CORRENTE (Ib)	[A]
Costi	
COEFF. DI CONTEMPORANEITA'	[%]
TIPOLOGIA	
MARCA	
MODELLO	
N° POLI x In FASE	
CURVA	
In fase/neutro [A]/[A]	
Icn (CEI EN 60898) [kA]	
Icu (CEI EN 60947) [kA]	
I differenziale	[A]
DISTRIBUZIONE	
CONTATTORE TIPO	
RELE' TERMICO	
VOLTIMETRO / AMPEROMETRO	
LINEA	
Sigla	
Lunghezza	[m]
POSA	
Sezione	[mmq]
Portata (Iz)	[A]



GENERALE DI QUADRO	AL BOX RELATO TRAS. IN 5 kVA	LUCE LINEA 1 PRE-OPERATORIA	LUCE LINEA 2 POST-OPERATORIA	PRESE LINEA 1 PRE-OPERATORIA	PRESE LINEA 2 PRE-OPERATORIA	PRESE LINEA 3 POST-OPERATORIA	PRESE LINEA 4 POST-OPERATORIA	TECNOSOL
7,82	2,022	0,222	0,222	0,222	0,556	0,556	0,556	0,222
19	8,756	0,962	0,962	0,962	2,406	2,406	2,406	0,962
0,9	0,9	0,9	0,9	0,9	0,9	0,9	0,9	0,9
90	70	100	100	100	100	100	100	100
Sezionatore	Magnetotermico	Magnetotermico	Magnetotermico	Magnetotermico	Magnetotermico	Magnetotermico	Magnetotermico	Magnetotermico
MERLIN GERIN	MERLIN GERIN	MERLIN GERIN	MERLIN GERIN	MERLIN GERIN	MERLIN GERIN	MERLIN GERIN	MERLIN GERIN	MERLIN GERIN
MODELLO	C80N	C40N	C40N	C40N	C40N	C40N	C40N	C40N
N° POLI x In FASE	4 x 100	2 x 40	1P x 10 +N	1P x 10 +N	1P x 16 +N	1P x 16 +N	1P x 16 +N	1P x 10 +N
CURVA	C	C	C	C	C	C	C	C
In fase/neutro [A]/[A]	100/---	40/40	10/10	10/10	16/16	16/16	16/16	10/10
Icn (CEI EN 60898) [kA]	6	6	6	6	6	6	6	6
Icu (CEI EN 60947) [kA]	20	20	10	10	10	10	10	10
I differenziale	---	---	---	---	---	---	---	---
Distribuzione	Quadrupolare	Monofase L3+N	Monofase L3+N	Monofase L3+N	Monofase L3+N	Monofase L3+N	Monofase L3+N	Monofase L3+N
Contattore tipo								
Rele' termico								
Volmetro / Amperometro								
Linea								
Sigla	FG70M1/NO7G9-K PE	FG70M1	FG70M1	FG70M1/NO7G9-K PE	FG70M1/NO7G9-K PE	FG70M1/NO7G9-K PE	FG70M1/NO7G9-K PE	FG70M1/NO7G9-K PE
Lunghezza	20	30	30	30	30	30	30	30
POSA	143/203_30/0,65	143/1M_2/30/1	143/1M_2/30/1	143/2M_34/30/0,8	143/2M_34/30/0,8	143/2M_34/30/0,8	143/2M_34/30/0,8	143/2M_34/30/0,8
Sezione	2(1x25)+(1PE16)	1(361,5)	1(361,5)	1(2x2,5)+(1PE6)	1(2x2,5)+(1PE6)	1(2x2,5)+(1PE6)	1(2x2,5)+(1PE6)	1(2x2,5)+(1PE6)
Portata (Iz)	86	19	19	24	24	24	24	24



Sigla utenza		DISPONIBILE		PRESA CEE MONOFASE 1		PRESA CEE MONOFASE 2		PRESA CEE TRIFASE		INTERRUTTORE DISPONIBILE		INTERRUTTORE DISPONIBILE	
Descrizione		DISPONIBILE		MONOFASE 1		MONOFASE 2		TRIFASE		DISPONIBILE		DISPONIBILE	
POTENZA CONTEMPORANEA [kVA]		0		2,222		2,222		2,222		0		0	
CORRENTE (Ib) [A]		0		9,623		9,623		3,208		0		0	
Costi		---		0,9		0,9		0,9		---		---	
COEFF. DI CONTEMPORANEITA' [%]		100		100		100		100		100		100	
TIPOLOGIA		Magnetotermico		Magnetotermico diff.		Magnetotermico diff.		Magnetotermico diff.		Magnetotermico diff.		Magnetotermico diff.	
MARCA		MERLIN GERIN		MERLIN GERIN		MERLIN GERIN		MERLIN GERIN		MERLIN GERIN		MERLIN GERIN	
MODELLO		C40N		C40N		C40+10q A "S" volte		C40+10q A "S" monte		C40+10q A "S" volte		C40+10q A "S" volte	
N° POLI x In FASE		1P x 10 +N		1P x 16 +N		1P x 16 +N		4 x 16		1P x 10 +N		1P x 16 +N	
CURVA		C		C		C		C		C		C	
In fase/neutral [A]/[A]		10/10		16/16		16/16		16/16		10/10		16/16	
Icn (CEI EN 60898) [kA]		6		6		4,5		4,5		4,5		4,5	
Icu (CEI EN 60947) [kA]		10		10		6		6		6		6	
I differenziale [A]		---		0,03 - A st		0,03 - A st		0,03 - A st		0,03 - A st		0,03 - A st	
DISTRIBUZIONE		Monofase 13+N		Monofase 13+N		Monofase 13+N		Quadrifase		Monofase 13+N		Monofase 13+N	
CONTATTORE TIPO		---		---		---		---		---		---	
RELE' TERMICO		---		---		---		---		---		---	
VOLTMETRO / AMPEROMETRO		---		F570M1/N0709-K-PE		F570M1/N0709-K-PE		F570M1/N0709-K-PE		---		---	
Sigla		---		20		20		20		---		---	
Lunghezza [m]		---		---		---		---		---		---	
POSA		---		143/2M31-/30/0,65		143/2M31-/30/0,65		143/2M31-/30/0,65		---		---	
Sezione [mmq]		---		1(2x6)H(1PE6)		1(2x6)H(1PE6)		1(4x6)H(1PE6)		---		---	
Portata (Iz) [A]		---		33		33		29		---		---	